

## Эльбрус с Севера Скитур, 10 дней, долина реки Малка

Программа 2012: 18 мая – 27 мая

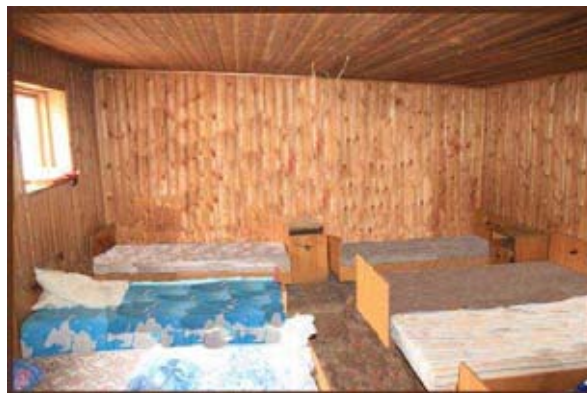


**День 1. 18.05.2012** Прибытие в Минеральные Воды. Трансфер 30 км. до Пятигорска, гостиница Интурист, 2-х местные номера.

**День 2. 19.05.2012** Трансфер в Джилису (теплые минеральные источники) 2300м, 100км. Хижина Джилису (либо база Хатхансу 2500м).



*Хижина Джилису*



**День 3. 20.05.2012** Акклиматизационный выход к хижине дяди Коли 3760м. Спуск в хижину Джилису.

**День 4. 21.05.2012** Скитур к хижине дяди Коли 3760м. Размещение в хижине.



**День 5. 22.05.2012** Акклиматизация на восточных склонах Эльбруса. Ночь в хижине.



*Хижина Дяди Коли*



**День 6. 23.05.2012** Акклиматизационный выход на восточные склоны Эльбруса. Ночь в хижине.

**День 7. 24.05.2012** Восхождение на Западную вершину Эльбруса 5642м. Ночь в хижине.



**День 8. 25.05.2012** Резервный день (скитур к Астро Хицан). Ночь в хижине.

**День 9. 26.05.2012** Спуск в Джилитсу 2300м. Трансфер в Пятигорск, 100 км. Отель Интурист. Осмотр Пятигорска.



**День 10. 27.05.2012** Трансфер в аэропорт Минеральные Воды, отправление.





**Цена с человека за это путешествие 24000 руб.**

Доплата за одноместное размещение в Интуристе 1000руб за ночь.

**Цена включает:**

- Весь необходимый наземный транспорт по программе;
- Проживание по программе;
- Питание: полный пансион, на выходах обед-перекус сухим пайком, в Пятигорске завтрак;
- Сопровождение нашего гида-проводника по всему маршруту;
- Наш высотный повар.
- Общественное снаряжение.

**Не включает:**

- Прибытие в Минеральные воды (самолет, поезд)
- Страховка
- Личные расходы, алкоголь

**Внимание!** В конце мая, начале июня, заключительная часть дороги в Джилису может быть перекрыта снегом, и машина может не проехать. В этом случае, 4-6 км до Джилису проходим на лыжах с личными вещами. И это хороший знак, что от вершины на лыжах сможем доехать до самого Хатхансу, поляны генерала Эммануэля (базовый лагерь первовосходителей). То есть перепад 3100 метров, и протяженность спуска около 15 км.

---

ООО «Маршрут»

194354 Россия, Санкт-Петербург, ул. Есенина5-В, оф 58Н,

тел/факс:+7 812 740 74 66

[mail@newroute.ru](mailto:mail@newroute.ru) [www.newroute.ru](http://www.newroute.ru)